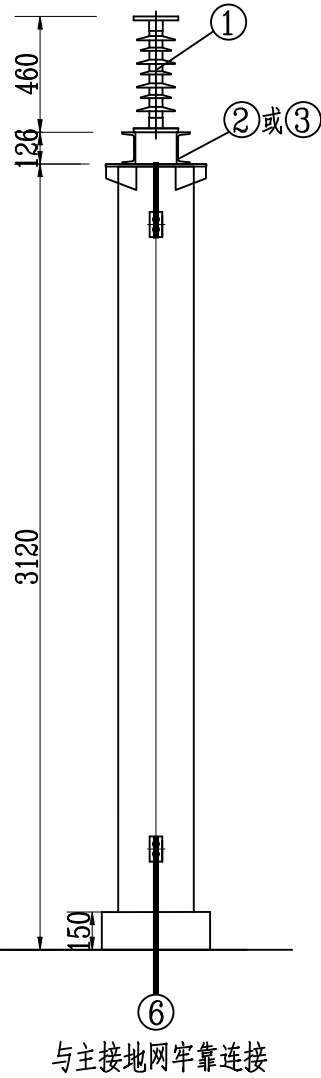
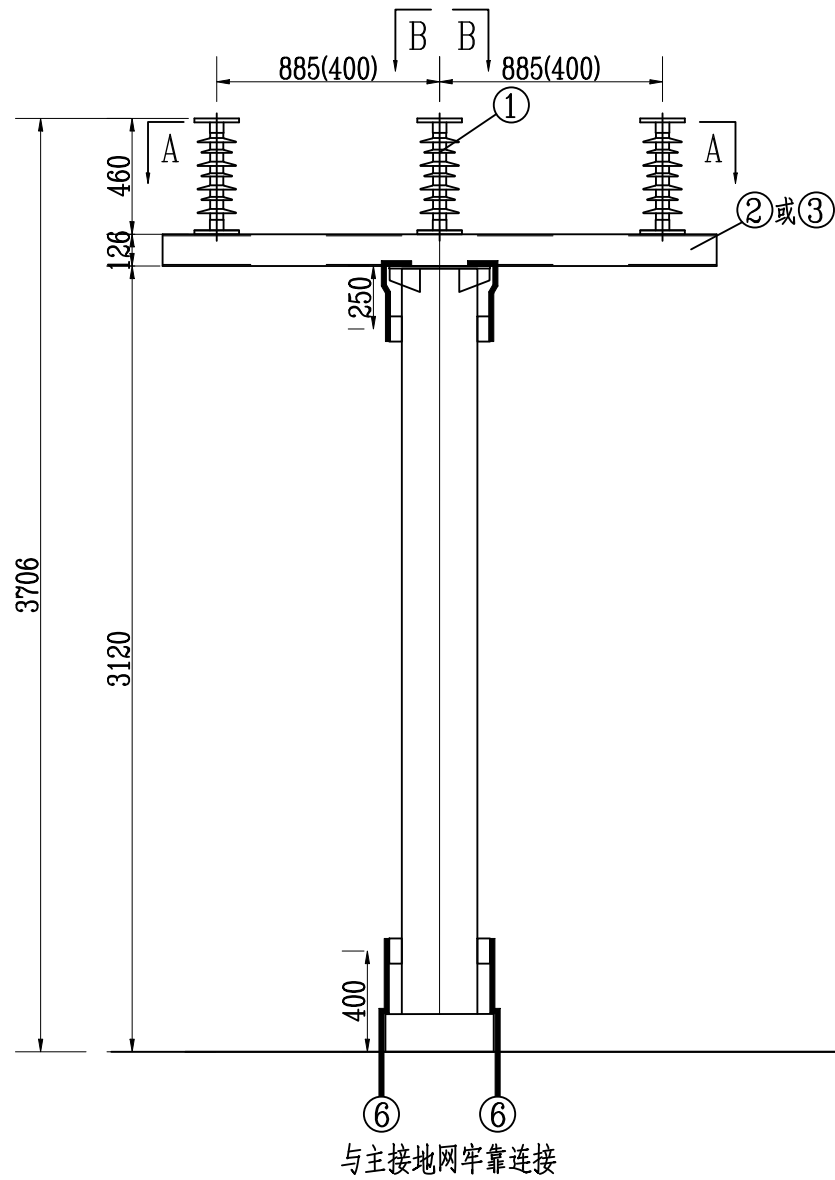


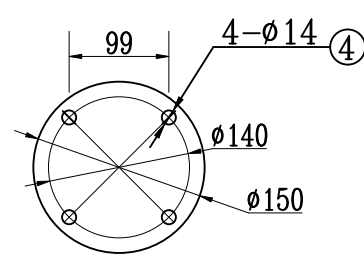
版权所有 侵权必究

正视图

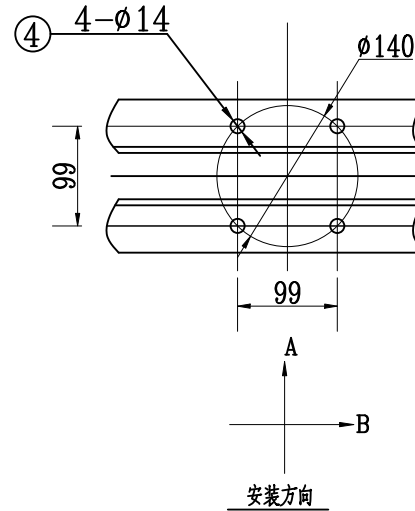
侧视图



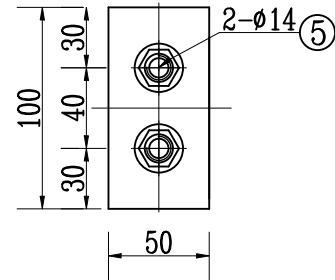
B-B视图



底座槽钢开孔大样图



支架接地板大样(不锈钢)



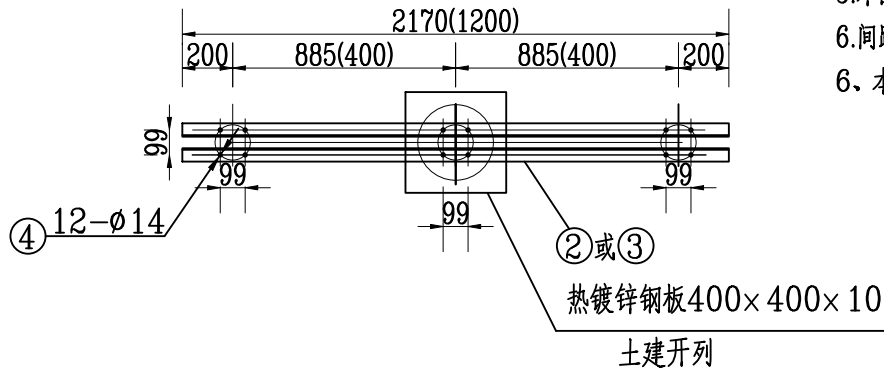
设备材料表

序号	名称	规格及型号	单位	数量	备注
1	35kV棒形支柱绝缘子	F'ZSW-40.5/12	支	3	迁改设备
2	热镀锌槽钢	[12.6, L=2170	根	2	
3	热镀锌槽钢	[12.6, L=1200	根	2	
4	热镀锌带帽螺栓	M12×80 附弹簧垫, 垫片	副	12	
5	热镀锌带帽螺栓	M10×40 附弹簧垫, 垫片	副	8	
6	热镀锌扁钢	-50×5	米		列入接地部分

说明:

1. 本安装图设备材料表中仅开列1组设备安装所需材料, 共4组。
2. 本图根据前期设备图纸绘制, 现场须核对实际尺寸进行安装。
3. 本图纸以mm为单位。
4. 施工使用的螺栓强度等级需不小于8.8级, 钢件除螺栓连接外, 均采用电焊焊接; 所有需焊接的加工钢件均要求热镀锌, 焊缝处理: 应涂环氧富锌底漆两遍厚度70um, 环氧云铁中间漆一遍厚度60um, 丙烯酸聚氨酯清漆两遍厚度70um。
5. 本图适用于变压器35kV进线和10kV出线柱式绝缘子安装。
6. 间距885适用于35kV进线侧柱式绝缘子安装(2组), 间距400适用于10kV出线侧柱式绝缘子安装(2组)。
6. 本期支架为新建支架, 不做利旧。

A-A视图



版本	日期	修改内容摘要	修改	批准
批准		崔涛	设计	黄继艳
审核		杜才玉	制图	梁高琦
校核		梅珍	日期	2026.01.15
图号		BA26611S-D0103-05		版本
条形码				A

中国能源建设集团广东省电力设计研究院有限公司  
CHINA ENERGY ENGINEERING GROUP GUANGDONG ELECTRIC POWER DESIGN INSTITUTE CO., LTD.

220千伏湘山站220千伏间隔扩建工程 施工图 设计阶段

35kV棒形支柱绝缘子安装图

变电土建	孙庭峰	2026.01.15
专业	姓名	签名
日期	日期	日期